



SEE YOU PAY THE CORRECT PRICE.



A-NJU-WON KO SE WI LEJO



AWOBA
Ondo fun
Gri, Iyi,
Hika-shin,
Orara,
Na Tye ni
Ile Egbegi
— ISE —
Olofinmwa
Okobin,
Ibadan,
116, Great
Bridge St
LAGOS

VOL No. IX 507.

ELETI - OFE LAGOS, SATURDAY, FEBRUARY 16, 1957. KỌBO MEJI (2d).

Adajo rerin aringbo-Oba Da Ilu Lilo duro kiti ni Kotu

EKO. Okunrin akalolo kan ti oruko re nje Akanbi ni olopa ramu wipe o se egbin si oju Kọta oba, nitorisa o se si ofin Munsiba. Esun ti nwon fi sun ni wipe ni kutukutu owuro oju kan, Akanbi bere si eti Kọta ni aduro kan o si njo siu Kọta na.

Nigbati awon olopa ro ejo ti won tan, adajo bere lowo Akanbi pe, o jebi tabi o ko jebi? Akanbi mi ori wipe rara o, on ko jebi. Nighana ni Adajo tun bere wipe kio so bi oro na ti lo. (A se akalolo ni okunrin ti nwon n pe ni Akanbi yi.) ni Akanbi ba di oju re po ti o si la enu wile bayi wipe, Ni-igba-ti-ti-ti-ti-ti-ti-ti-ti ni adajo ati olopa ati gboibo awon enia ti o wa ni Kotu ba tu puru si enin.

Nigbati erin na kara tan afi gbaragada wo q nili,

ti adajo rerin arin gbokiti. Bi adajo na tijaja di de, o pe Akanbi, o ni ki o so kale kuro ninu apoti, ki o ma lo kia-kia, ki o mase wa pa enia si Kotu, nitoripe ifun olomin ti ko s'oke.

Bayi ni ejo ni ko lori ko nidi si.

Nigbati okunrin akalolo na jade ti o de ile re ni awon aladugbo ba wa pejo si odo re, lo ba tun bere si fi oro siso re pa won l'erin bakanna.



OBA ADELE KEJI

Gbuke ni a gbo irohin wipe oba ti pase wipe faaji awon ara Eko ti po ju, o si dabi eni pe awon ko bikita fun gboibo ohun ti o ni lo larin ilu.

Bi ajakale arun ba wa ni lu kan, a ko gbodo Parojo lati ma lu ati lati mi ja, erivo lo je fun ajakale arun. Idi eyi ni oba se pase pe, ati oniyawo, ati eniti o nkomọ jade, a ko gbodo tun gburo ilu mo.

Ki ase pafara fun ilu ati ijo ni asiko yi, ki Olorun ba wa dawo ajakale arun duro.

THE NATIONAL BANK Of Nigeria Limited

Incorporated in Nigeria in 1933

Paid up Capital - £1,130,000

Bankers to the Western Region Government of Nigeria.

HEAD OFFICE

37, MARINA, LAGOS, NIGERIA

22 Branches throughout Nigeria including

IBADAN, ABEOKUTA, IJEBU-ODE,

OSHOGBO, OWO, ONDO, ILISHA,

ILARO, BENIN-CITY, WARRI,

SAPELE, ABA, KANO, ZARIA, JOS.

LONDON OFFICE

15, THROGMORTON AVENUE, E.C. 2.

Manager: F. O. Tyrrell

Telephone:

Cables & Telegrams:

London Wall 4303

Natbaniger, London.

Head Office Representative in London

Ernest Olubunmi Obasa—Porter

CORRESPONDENTS

NEW YORK

PARIS

HAMBURG

Ijoba Fe Ka Enia Ni Suru-Lere Ati Idi - Oro

Ijoba se ikede yi wipe, awon fe ka iye awon enia ti o ngbe Suru-lere ati ni Idi-oro. Ohun ti o fa s' babi ti won fe fi ka awon enia na ni wipe lati ba se oju ona m-to ilowe, Mosalasi Church, ile itoju awon omide, ib'il awon omide yio ma se re ati oja fun awon ti o ngbe apa ihe gesebiru anfa ni awon ni l'Eko.

Awon akowe ti o m'q wa ka awon enia na, yio ni iwe eri ti a ya aworan akowe na si lowo. O ye ki a tete

se igiro awon enia yi nitoripe a sese ko awon ibugbe ibe ni iye awon enia ti a ka ni odun 1952 ti yat pata-pata. Nitoripe nilu ibomiran bi enia bati se po nibikan si ni nwon fi nse eto ilu si. Ijoba si lero pe go se iranlowo fun won ki nwon lo ri aye tun ilu se.

Gbogh ohun ti awon akowe ba bere lowo nyin ni ki e fun won, ki a ba lo ri aye ko ilowe, ilegbe, Mosalasi Church, ati oja si itosi nyin. Enikent ti awon akowe na ko ba wa sile re, ki e so fun awon akowe I. E. D. B.

"E so omo na ni oruko mi" Beni Gomina wi.

OSHOGBO. A ti gbo ni asiko kan ngbali Gomina Macpherson lo be ilu Oshogbo wo, bi Gomina na ti nwo afio oga Oshogbo bayi, okan ninu awon ayaba ti o ti nrobi si bi omokunrin kan, uwon si so oruko omo na ni Macpherson Adenle.

O si tun di lasiko ti Gomina Agba Sir James Robertson tun lo be ilu Oshogbo wo, bi Gomina na ti dase le oju oga Afio oga Oshogbo, nse ni iya-wo oga ti o ti nrobi tun bi omokunrin kan. Inu Gomina na dun lojo tobe ti on funra re fi so wipe ki a so omo na ni oruko Robertson. Awon baba wa si ipowe wipe, omo ti yio je samu lati kekere ni yio ti ma senu samu-samu.

Nigbati Gomina kuro ni afia, o lo wo ile ina Ooni-moan-moan nibiti a gbe ko e-o ti o mu ina lentiriki lo si Oshogbo, lfe. Ede ati llesha ni Ife bu. Bi o ti kuro mbe lo tun lo si lido oshun nibiti nwo se afami si ti emi ti nje lo si Ede ati Oshogbo.

A gbo wipe iye owo ti a fi pari ero ina Lentiriki na feru le ni £500, 000, iye owo ti nwon fi pari ero afami je £430,000. Lati ihin ni Gomina ti ko-ri si O homosho nihi ape-je ti Olaye kintola ti p se si de e.

Isele Mi ile Titi Nilu Gesi

Agho irohin kan wipe l'jo M nday to koja lo yi, isele mi ile titi nilu Oyimbo, sugbon niwon iba ijeju meo on ti ile na fi mi, jamba ti o se peju, o ba awon olomiran loju on.

Iho eefi kan ti o ga le soke firoliro, se si meji, o si se omode kekere kan ni jamba, jin ferese se olomiran ni jamba.

Iru isele bay, ti sele nilu Gesi, nisis yi so ti to iwon ogorun edun.

Lowo ina ati isele oluwa rere gba w.

Ojo ere Scout ati Guide ye

EKO—Nipa ere ti awon egbe Scouts gba lero lati se sinu oga ile Gomina pelu awon ebe omobirin (Guides) ni ojo 12ti ogu February ti a wa yi, ojo ere na ti ye. Nigbati awon elere na fi taku wipe ere na ko nse ohun ti awon le ma se alaise rara, ni nwon ba ye ojo ere na si ojo 15th ogu March, 1956.

Nigbati oru ere yi di mimo fun Onisegun Ilera nilu Eko, o se ikede pe ki awon egbe Scouts ati Guides si simedjo fun igba oga na, nitoripe, o dabi eni-pe ilegbona na tunso gbonwo die si, nitori enia mejo ni arun ilegbona na tun sese kolu ilu Eko.

O di enia mejiladofa ti arun na kolu nilu Eko, o si di enia mejila ti arun na pa. Nitori idi eyi ni a se kede idaduro akojopo awon enia ki o ma ba si ifaragba rara.

Idahun Si Ibere.

OLOTU. Nipa ibere ti Alarba Nawo-nawo Esq fi s'ede ninu iwe re ti o jade bi ojo 2nd ogu Feb 1957, idahun temi niyi gegebi mo ti lo na £20,000 lojo kan.

Ngo fun egbe Afenifere ni 5,000 gegebi iranlowo fun eko olofe ti nwon dasile. Ngo fi £5,000 si National Bank, ngo fi £5,000 kole, ngo ru moto £1,000. Ngo fi £1,000 sile la'i fi ko omo mi leko, ngo fi £2,000 beru owo.

Emi vio ma fi egberun kai j'jun. Bi mo ti le na owo na niyen.

Bmi ni, Y. Afol bi Oba QRE MI, O TI SI OWO NA

Ejiti o fun o ni owo yi, nse lo ni ki o na gboho re, ki o fi ra, nkan fun ara re, ko so wipo ki o fi tore tabi ki o fi pamo beni ko fi da o ni okowo. Owo ti o s'ire pe pere-pere sugbon ko nse gegebi nwon ti ni ki o nawo na lo se eto re yi o

ESQ

No. 25

Sale of W. D. Vessel

RASC Vessel "BRORA" River Class, Category "F", Fast Launch built by British Power Boats Company in Sept. 1945.

Length	44 feet 6 inches
Beam	12 " 6 inches
Full Speed	21 knots
Cruising Speed	16 knots
Gross Registered Tonnage	20 tons
Nett	6 tons
Draught Forward Light	1 foot 8 inches
" Aft	2 feet 9 inches
" Forward Loaded	1 foot 10 inches
" Aft "	2 feet 9 1/2 inches
Maximum Revs	2250
Fuel Capacity	145 gals - 14 hours at 1400 revs.

Vessel will be on view at WOOLWICH JETTY, which lies due EAST of New BALOGUN VILLAGE on opposite side of LAGOS Harbour from Niger House, Broad Street, between Monday 18 February and Friday 22nd February 57 from 0815 A.M. to 12 noon.

Tender Forms and conditions of sale will be available from the OC 41 Supply Depot, NMSTS, Office at WOOLWICH JETTY at the time of inspection.

Tender Forms must be returned to HQ NMSTS, APAPA, by 1000 hours Saturday, 23rd February, 1957.

Successful tenderer will be notified by letter. No customs duty is liable under items 57 of Part III of the Customs Tariff.



Awon Egbe Scouts

Awon ti awo ninu aworan yi ni awon egbe ologun Scouts nibiti nwon gbonke j'u ere ti nwon o se nile Gomina lojo 21st ogu yi, sugbon ti onisegun Ilera so wipe agbede nwon ko gbede se ere na lojo ti nwon wi yen nitoripe ile gbona wa lode ki nwon ye ipade ere na sinu oju March.

Ninu oga won lonu Makoko ni nwon wa yi, ti nwon nse idarava ati okunrin won ati obirin won, Olori won lo mbe niwaju w'o yan.

Irora Ibadi

Egbogi ti a se fun niyi:-
Nigbati ibaradi ba ndun ni, oluware nfe itoju bi a ko ba tete fi egbogi re ko loju, alsan yi a ma fa Ehin-didun. Laku-regbe, Wodi-wodi, Akọ Esanri ati Igunfe-buruku wa.



Ohun ti o nia nigbati a si-
lu ko ba si se tara, sugbon o.
da ba ti lo egbogi yi, alafia
yio a si ojuwa re, nitoripe ara
a si lu ni yio ti si se. Ijalo
ti ra o, suwa egbogi.



**Obinrin kansoso
ha to fun okunrin
kan bi?**

Niau odua ti nwon siro
gbogbo awon enia ti o m be
nile Nigeria, nwon so wipe
omobirin po lopolopo ju
awon omokunrin lo ni
ipona merindilogun, a ya fi
bi okunrin kokan ba fe
iyawo merindilogun-merin-
dinlogun ni yio to kari
awon obinrin ile Nigeria.
Ibere mi niyi, enyin
okawe wa. Bi o ha je asa
olobirin kansoso ni a fe
ko, tani klo fe awon obirin
medogun ti o ku? Ewe, bi
fwo ha si bi omobirin, tani
yin se oko re? Aga olo-
birin kan to tabi ko to?
E fun mi lesi.

Dokita Jenni

"Ambitious people prepare for big-
ger in ones. The English Associa-
tion of Accountants and Auditors,
The English Association of Estate
Agents and Valuers, The English
Association of Secretaries, Founded
1941. Membership by exemption
(state professional experience) or
Examination with Coaching by
Correspondence College, Founded
1883, 9, Chancery St., Newport,
Mon, England."

**Ohun ti mo
fe je laiye
mi**

OLOTU.

Gegebi e ti fi
lo pe, ki olukulu enia ma
so ohun ti o fe je nigbesi
aiye re, ohun ti emi fe ti o
si wa lokan mi niyi.

Mo nfe ki mi o wo ti
yio to mi gbo bukata, mo
si nfe ki nje enia pataki
niwaju Olorun ati enia ni
igbakele si mi, ki nwon si
ma ka mi kua ara awon
eledodo ninu ohunkohun.
Nko fe ki ohun kan di

mi lo wo lati sin Olorun
nko si fe ki enikan fi abu-
ku kan Olorun ti mo usin.
Emi ni,
James G. George.

**Ilu Igbagbo nile
Amerika**

Awon elesin igbagbo po
pupo nile Amerika bi a ba
da gbogbo enia ile Amerika
si ona maru, ida meta
ninu won je elesin igbagbo.
Apapo gbogbo awon eni-
gbagbo enia ti o nge ile
Amerinka je 97, 482, 611,
iye awon enia ijo ti ko nse
ijo Aguda, gegebi ijo C.M.S
ijo Methodist, ijo Afrika.

ati ijo Baptist apapo iru
gbogbo enia ijo ra-ona
nile Amerika je 57, 124,
142. Awon ijo Aguda je
32, 403, 332. Awon Kora
tabi awon Ju tabi awon
omo Israeli je 5, 500,000.
A ko se isiro awon Sel-
vation Army, ijo Saturday-
Sunday, ijo Serafu, ijo awon
enia Oluwa, ijo Apostolic,
ati ijo Adulawo.

**E ma ka iwe ira-
hin Eleti - Ofe
ki e si ma polowo
oja yin sinu re**



1 Olukoni mbere. Nje enikan mo idahun re bi?



2 Omodekunrin yi mo nkan ti 'Blue Band' je.



3 Inu Olukoni dun. O ni 'Blue Band' s'ori ege Buredi fun awon omode.



4 Awon omodekunrin Buredi ati 'Blue Band.' Nwon feraso re.

Awon omodekunrin ati omodebirin feraso

BLUE BAND
pelu Buredi



O dun daradara o si nfun won ni agbara

ELETI OFE

A-NU WON KO SE WIL'FO
EDITORIAL OFFICE & WORKS: CABLES & TELGREAM

28, Kosoko Street, Lagos
P. O. Box 467

"ELETI - OFE LAGOS"
Phone 23379

VOL. IX, NO. 507. LAGOS, SATURDAY FEB. 16 1956.



Ilewe Omo Minisita

Awon Yoruba moun-moun to ma n'pawo wipe ayo gba efo Ogunmo, o ranso pe efo Odu, aye gba Tapa l'Epstedo, o ko'le Igunnu. Owo yi ni a le fi se esin oro wosika wa ose yi lati ilewe awon omo Minisita, awon omo Olola, omo borokiani ena, ti awon igbimo Ijeba Oke-Oya (Northern Region) ngba lero lati ko sila won; yato si ilewe ti awon omo mekunan labi awon omo ena ilu Oke-Oya yio n'lati ma lo.

Eyi ara' iyalenu nla ti oro na je fun wa ati fun enikeni ti o ba gbo awon imotan agadamaja ti awon Hausa nda yi, ti awon ena na ti gbagbe wipe lse Minisita ko ni iran, eniti a yan si ipo Minisita Tedun'ni le pada di agbadeba ledun ti o mbo; bi oro ba wa je bayi fun ode-lesarin Minisita ra nko. Iyiti yio ti se ti omo re to wa ni ilewe omo Minisita.

Eyi o'kan ko, awon alafenu jinde ena na gbagbe wipe awon ena ilu lo yan awon si ipo oia ti o gbe won de aye Minisita ti won fi di enu o mu omo njoba ile won da ni, loju ara won awon si pa ju awon ena ti o diba yan won awon igbimo Asafie le nipa ba, omo ti won ko mlati dapo ko eko iwe nipa ilewe kanna, pelu omo eniti ki je Minisita.

Ani iru wipe Olofin Sardauna Sokoto, Mallam Ahmadu ati Olofin Tafewa Balewa yio ko ile oro imotan agadamaja na kuro ninu eko idorin eko ko ako'la, ko je ki awon ena na je yo'laa, ki awon wa fi ara won j'oyo Ire, ti o fi tete to ara to nikan.

Abi ote to fun omluwabi



Omoba Ilu Gesi Yio Be Ile Aganyin Wo



Awon Minisita ile Aganyin ranso si oba obirin ilu Gesi, lati wa be ilu wo wo lasiko ti nwon yio gba ominira Ijeba won. Nigbati ayo ko si fun oja lati se be, o wa yan olan ninu awon omoba obirin ilu Oyindbo lati se asoji fun u. Eniti oja yan na ni H.R.H. Duchess of Kent. Omoba yi ni yio sila igbimo ilu Aganyin loju 5th oju March, 1957.

Nigbati omoba yi ba nlo sila Aganyin, oko ofurufu ti B.O.A.C. ni yio wo yio si pada silu oja ni oju 7th oju March 1957. Omoba yi ti rin irin ajo iru re bayi ti ti o je pe ose mela lo fi rin, lapa ona ile Gabasi on pelu omoba kan ti a npe ni Alexandra lo jijo lo be ilu Kanada wo.



Bi Ako To Iyelomo se, A Ko Npe Alakara

Ni esi ni awon egbe N. C. N. C. nlu keke kakin ile Ila-Orun wipe, egbebi awon egbe Afenifere ti bere eko olofe ni ile Iwo-Orun, egbe won na, N. C. N. C. yio bere eko olofe ni odun 1957 fun gbo'be awon omo Ila-Orun nikan. Nitorina ki awon obi to lomọ lo'lo ma wa lati fi oruko sila.

Iwo'na igba ninu awon obi ti o ti fi oruko sila ti nwon si ti gba iwe dani lati wa bere eko olofe nlu Enugu ninu oju January 1957. Ilewe eko olofe na ko sese mo, ese ni awon tun ile awon omo ti nwon ti fi oruko re sila jade wipe aye ko si mo.

Kilofa ni nigbati ena ko to Oriya Yemoja bi ti o npe alakara, bent oro won na ni. Tele-tele awon ilewe ti o mbe nile ko gbaye lati tun rba a won omo miran, ko si owo lati tun ko ilewe miran. Nse ni awon obirin lo ka Minisita to wa fun Eko mole. Bakan na ni awon se nlu Peta, a gbo pe awon abiyama ilu na bi iwon egba ena lo ka Olotu Eko mole. Nig ati oro na kamama tan, ile egbe ni awon yi pada ti awon ko di ilewe.

Bi ako to iyelomo se, ako npe alakara.

"Hear your favourites!"

"HIS MASTER'S VOICE"

Distributed by THE UNITED AFRICA COMPANY OF NIGERIA LIMITED

Alo o! Alo

1. Oku ti a ti sin tun pada di omu titan losu keti, kini nje be?
2. Balogun Seketi fiabin fon fere, kini nje be?
3. Baba kurudu wo ewu irin, kilo nje be?
4. Bi omoge okin ti dara to, gega kan qrun re kilo nje be?
5. Aran omu ni akara, akara si dele sin omu kilo nje be?
6. Okun nbo ye-e, o sa nbo ye-e, sugbon gara eran kan ko jeki awon pade. Kilo lo nje be?
7. A gbo igbe won lona jekin a lera kilo se won awon ni apa yamuyamu lo ya difu ona ti awon ge, ge, ge, ti ko se ge, kilo nje be?
8. Obo takiti, oju re kan yo faki kini nje be?
9. Ewe tata-biata, ewe tata-biata, ewe tata ko to ata di, kilo nje be?

10. Dudu timo, papa timo, funfun timo. Kilo nje be? Idahun re di o se ti o mbo Tijani O. Amusan ara Gbogon.

Ofin titun kan fe jade nile Hausa

O ti je asa fun awon Hausa, Beri-beri Bagarim, ati awon Fulani lati ma mi obo oloju meji, ida tabi a oke dani rin larinilu. Sugbon nina igbimo Assemblu ti o mbo yi nile Kaduna, okan ninu ofin ti awon te mu wa siwaju igbimo a lu a joso ti wipe: Eniken ti ko gbodo mu o re, ida, a sike tabi ohin kohun kan ti ote pami larin dani nizeba ti ohiwa re mbo larin ilu, tabi ni apejo, beni eniken ti ko gbodo wo o se

egbejoda ti awon erbe igelu da, tabi ki a lo ape re ati ami lati fi awon egbe oselu kan han. A ko si gbo lo ami awon jagun - jagun lasiko ti nge flu lowo.

Tele-tele ofin ti wa ni le Yoruba wip. enike i ko gbodo ote akan ti yo ma ba enkan leri dan larin ilu, tabi ito tabi ohin mira. Enyin Gam'ari omu "Kawo mu ganri" (so di wo nyia o.

Iku Poju Silu Eko

Lati bi won odun meji sabin iyo awon eka ti o nfi de bora ko nto ogerun losu kan, Sugbon nighati ajakale arun ti bere y ero gake, obun gogbo di meji-meji.

Ninu ose ti o pari laro Saturday 2nd Feb 1957, iyo awon emu ti a bi lare na je gbeta je mis-dialogate, iyo awon eka to silekan gnis wo le adaje lo meta.

Lowo iku gbigbona au iku ojiji oluwa rere gba wa.



Bi o ba nsise nile re fi Egbogi Aje-bidan yi pa ibiti o ndun o.

ELECTRIC Balm



Oro kati-kati, a ko gbodo gbo mo

Kosi ibiti ese kosi, ti ilu wa ko tile to nkan legbe ti ilu miran ti o je ilu olaju, irohin ti a gbo wipe iwe irohin kan so lati ilu Amerika wipe ikunsinu mbe larin Alaiyeluwa Oba Obinrin ilu Oyinbo pelu Ololajulo oko re, iro ti ko moyan l'ori patanata ni oro na.



QUEEN

A fere le so wipe gbogbo iwe irohin ilu Oyinbo l'oko oro iro ti ko nidi na danu wipe kilo le faa? iyalenu ni oro na je fun wa wipe iwe irohin ti lu awon Oyinbo tunle ma pu-ro ti ko fi aso bori bayi.

Oro rede-rede, ako gbodo gbo mo.



DUKE OF EDINBURGHE

Ile isin awon Aditi

A gbo irohin wipe alaba kan niau awon igbimo ile Amerika lo wi fun awon igbimo ilu na wipe, bi o ti wa ni liki, be ni o mbe ni gbanja. On lero wipe ggebe olusin Qlorun ti wa lirin awa enia abarapa, on lero wipe bakaana ni awon awon aditi ati awon o di wanyi ni ife si (r) Qlorun.

Alfa igbimo na so wipe, ohun ti o jeki on mero yi wa ni wipe, nigbagogbo ti a ba nse isin lofo, ni o ma ri iru awo enia ti a wiyi, ti nwon o duro lati ma wo wa, iyea ti wipe, ti nwon ko tile mo chuo ti a nge sibẹ iru ohun ti a nse na wu won, nwon si nife si. On da ni imiran ki ijoba ko ile isin kan, nibi ti so ti ma fi ero ti a fi ma aditi soro se i wa s u fun won.

Nisisiyi nwon ti ko Sosi na pari, awon aditi ti o fe ladi gborogboron gegebi adula na ti wi bi won adota enia ti wo ile isin na lo fi oruko silẹ owo awon etomiran tun nwa pelu

Rosia Nko Ohun Ija Lo Si Egypt

Irohin kan wa wipe, awon Rosia tun nko awon ohun ija ogun ranse silẹ Egypt. Awon egbe Mejeobaje so wipe, bi awon ba le mu Rosia wipe, lododo lo nko awon ohun ija ogun ranse silẹ Egypt, nigbana ni agbagbo wipe Egypt ati Rosia dale, nwon si ba adehun je, eyiti gboho wa se niu oju Novemba, lojo keji Adehun na ti a se niyi, pe. Bilu mejia ba mba ara won ja'aba, enikeni ko gbo do ko awon ohun ija lo se iranloso fun apakeji.

Olatu Majeobaje so wipe, awon koini le gba ero na gbo titi awon yio fi ri oko ogua ti o nko awon ohun ija na lo silẹ Egypt mu.

Okunrin kan si ke-ke kolu Esuro

ILORIN. Okunrin kan ti o nse ise labe ijoba ibile llorin koja lo si ilu re ni Kabba, o si ni lati pada wa wo ise re ni llorin lojo Monday, lojo Saturday lo ti wo moto lo sugbon ko te te ri moto ba pada wa si llorin, lo ba gba keke Bicycle egbon re lati gun wa si llorin.

O kuro nilu Kabba ni agogo marun irole keke na ko ni ina lati fi riran. Samo-samo eranko Esuro kan ti o ri wipe oju ona moto ngbona o si n lo koyi, lo ba sun si arin ona.

Bi okunrin yi ti nwa keke bowa, Esuro ko mo nitoripe, o ti sun nse ni okunrin na gun keke gun wari Esuro yi pelu ere, wiri-wiri ti rsuro dide, ati keke ati eniti o gunu, nse lo la won mole.

Okunrin na fi ara sese pupo, kole dide on ati keke wa larin oju moto titi ile fi mo, ko si moto ti o rin ona na.

Nigbati ile mo ni okunrin agba kan ti o nji lo si oko ri okunrin ara Kabba yi, o si gbe lo si Hospital ni llorin. agbe na lo jeki a mo wipe Esuro lo si se yi nitoripe ko nse oni ni nwon ti nse be, Moto si ma npa won lopo- lopo igba.

Jamba Moto Po.

Adura wa ni wipe, ki Cidrun so wa niu ewu odun yi. Bi o la yio ti ri, on lo ti mo. Ninu oju January ti ibere odun yi, iye awon jamba lo gela ni nu re je 95. Ninu oju na enia merin ni emi re rasu, enia ni jamba d b. iye awon moto o ifa ji 87 lo baje patap t. moto Akro meje. moto akeri 42, moto lu- loru meji. Ki Qlorun so wa k'a mase rin lofo ti ebi npa o na. Amin, ase.

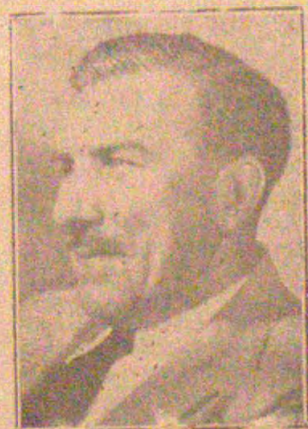
Pupo Ilu Ni Yio Ni Ero Isoro

Lenu ojo meta yi ni Olofa Gomina agba tilu Eko Sir James Robertson, ni anfant lati lo be agbebe ile Oshua wo, O de Ede, Ejigbo, Oshoabo, Ogbomoso Iwo, Iddo-Oshun, ati Ife- lodon titi lo de Ikirun ati Odo-otin titi lo si enu ala Ibadan.

Nibi gboho ti Gomina na nde ni ijoba ibile ibe asoro nipa ero isoro. Nigbati Gomina de ilu Ogbomoso, ni Oloye S.L. Akintola se ase fun repete, gboho awon gbajum lo wa ati awon ijimi enia lode Ogbomoso ti o fi kan Alajeluwaa o ba sohun Ophomoso.

Nigbati Gomina na dide soro, o so wipe, nibi gboho ti ohun ti de ni on

sakiyesi wipe nwon mberẹ fun ero isoro, teletele ife na awon ijoba ileyi nipe



SIR JAMES ROBERTSON

ki awon ilu nlania kokan ni ero isoro. Ero yi yio si bere laipe gboho awon ilu ti a daruko si oke ni yio ni anfani ero isoro lati gba sile ki a le ma fi soro si ibikibi ti o ba wu won.

Eyi wu wa o, Sir James.

AGBA TI KO YOKUN, AHUN LO NI

Jowo gbami laye ninu iwe irohin re lati wadi ododo ero yi wipe, "Agba ti ko ye ikun, ahun lo ni" lodog awon okawe re, ki nwon ba mi so otito ero nipa ibere mi yi.

Bi o ba je wipe, aiko ri owo jeun tabi ahun lo mu enia ti o fi di opalaba tabi opelenge enia ti ko yo ikun lati gbe iye onje yo, nje o ha le je wipe nitori enje ti awon enikan ri je tabi nitori ti nwon ko nse ahun lo jeki nwon yo ikun tabi bi awon di obante nitoripe nwon ri onje je? Inu mi ylo dan bi a ba le ri eniti o le se alaye na fun wa.

Rev. Susa King

IMORAN FUN ENYIN ABIYAMO

Enyin abiyamo ewa na QMORELA o dara pupo fun awon omode.

Ama je ki omode ri erun sun daradara o dara fun otutu, iko ati orisirisi arun miran ti o ma mba omode ja ni asiko ehin. Opolopo abiyamo lo ti lo agbogi yi fun omowon ti won si so wipe odara pupo fun awon omode QMORELA BABY MIXTURE (SILE MEI; ABO 366 FUN OO KAN)

COMMERCIAL MEDICINE STORES (Qualified Chemist) 10, VICTORIA STREET, LAGO

Okunrin Kan Ti O Nwa Ise

Okunrin kan ti o nwa ise kiri wo ile ise kan, o si ba otutu ile ise na.

Jobless - Good morning o, oga mi.

Manager - Yes, Ore wa, kini iwo fe ki euni se fun o?

Job - Iwe yi ni mo mu wa sodo nyin, (o towo ba apo, o fa iwe gbogbo kan jade, o fi le manager iwo, O bere si kaa)

Man - Un-hun! ise kini iwo nfe se o, ore?

Job - Akowe ni mo fe sa!

Man - O mase o, o ko tete wa, a ti gba awon akowe ti a fe tan.

Job - Messenger nko?

Man - Aye ko si a ti ni okan

Job - Bi aye ba wa fun ipo Accountant, mo le se e, nitoripe mo ti yege ninu idanwo London Matric, mo si ti gba oye Master of Mathematics.

Man - Hanin, kinla! iwo ti gba iru oyo awon omowe bayi ni iwo tun mbere fun ise Messenger?

Job - Beni oga mi oju ise pon mi jojo, eyi lo jeki mbere ise Messenger

Man - Ojo, Ajayi, Sonibare Abudu, Akodu, e lo gbe tabili-nia si egbe ibiti mo njoko, ki e to aso si. Chief Accountant wa lo de yi, Nisisiyi mo ti gba ni Accountant fun ise mi, lo joko, ngo ma san £20 fun o lososu.

Job - Mo nfe ero gbahunghobun, Typewriter, ati abeha lehin wakati die.

Man - Accountant jowo fi file kan ranse simi

Job - Ki lo fe ise? ko si file nibin

Man - Sebi on lo wa niwaju re nibe

Job - Niwaju mi tabi ki lo wi. Spell re ki ngbo.

Man - Odidi iwo ti o pe arare ni Accountant, ni o ko tun mo ohun ti a npe ni File?

Job - Mo ni ki o spell re, tabi file wa ninu Mathematic ni?

Man - Ajayi, Sonibare, Abudu e jowo, e lo pale Tabili-nia ti e te fun akowe ti a gese gba mo, iwe tife poju ise tiwa lo. Kio tete ba ese re soro o.

Ogun Aran (Ejo Inu)

Aradan Worm Expeller je ogun aran pataki fun omode ati agba okunrin ati obincin. Ru igo kan lati ya gbogbo awon aran buburu ti o nba e ja ninu danu. Bi o ti npa aran, beni o npa eyin won. Wa ra tife ki o to tan. Igo kan je 2/6d. Owo-Oko si je 1/-.

THE EGBA TRADING ARADAN STORES, 18, Denton Bridge Street, P.O. Box 2, Ebute Metta.



E ma ka iwe irohin Eleti-Ofe, o kun fun irohin Aladun

Fun Agbara ise l'osan Fun alafia lehin ise ati ere sise



Hommel's Haematogen fun enia l'agbara gegebi akq Malu, tabi bi irin ati awon nkan miran ti o nmu ara le. Pelu agbara Okunrin, gbogbo awon omode re ni yio ni Agbara.

Fun ilera awon Ebi Re MA LO EGBOGI
HOMMEL'S HAEMATOGEN

O MBE NINU IGO FUN TITA KAKIRI SOBU EGBOGI ILE NIGERIA

ati lodu Asoju wa :-
ALBAN PHARMACY LTD
2, Victoria Street, LAGOS P. O. Box 461, NIGERIA,

Iyato Awo Ko Diwo Asepo



Ninu Amerika ni awon oyinbo gbe koko fonnu lati ba enia adun ni ninaradi po, sugbon awon Amerika ko tun nse be mo, si a pa jaste Afrika ni nkan na tun ku si. Ko si iro asu yi ni Nigeria beni ko si ni England. E wo aworan oke yi, on ni te awon onwa irohin ile Nigeria ati ti awon oyinbo Gesi ti awon joko pupo ti awon si ya aworan na ninu Oyinbo.

Ejo Kan Ogundipe Onile Elenmo L'okobaba

Nig'ati F'si gun Otrka lesin wo 'na lo tan, o de o mo inu paru eggebi eia Sadim, o tun de mo inu ogbun ainisale, ni'iti o ebe nkighe or'o, ero o, O tun pada de, o ni iwo Ogundipe Paba onile elenmo, or'o ni kan o, awo lo ri so siru oro yi.

Ogun - Se iwo paara mo mi wipe, emi ko si ninu egbe awo opa alagemo ni emi nse. Se o tile mo ohun ti o bi mi ninu, on ni wipe, (rija Ag'mo) re or'isa baba mi, nse ni mo jogun re, Omo ale lo si nfi cwo osi toka sile baba re. Ninu orisa Age-mo ni mo rje ti mo si nse gla, ni Aluf. Apalara si bere si tu asri awon orisa fi mo 'sin nwoyi'.
Esu - Ha; ha; ha! nje ko ha nse ni'or' re lo se pe mi si njosi?

Ogun - G'ere re On ni mo pe o si ni pe ki o wa ba mi fi sakatu gbe, mo se epe fun, mo pe e ni apetu, mo ran Sigidi si, nko ri oye isg nwoyi.

Esu - Nje iwo ko gbo oro yi ri wipe, eniti Olorun ko pa ko ni ku, nigbati evi ri be, eyi ko ha to loye fun o pe eni Olorun ni alufa na?

Ogun - Eni Olorun bi ti cwo? eni Olorun ha nge egungun tati Age-mo? Gbogbo ero mi nigbana ni lati ri ehin re

Esu - Se on lo pe mi si pe ki nwa se iranlo wo fun o si, nigbana ti mo fi joba ninu okan re pe, Oro ni ki e fi gbe nitori a ki nri ajeku oro?

Ogun - Mo tile ti pionu re pe ayafi ti mo ha ri ehin re ki nto pada lehin re

Esu - Alufa na ko ha ti se ikilo ohun ti o fe se yi fun o nigrana.

Oun - Beni, o so wipe on ti mo, mo je okan ninu awon ti yio pa on, sugbon a ko ni bo ninu ijogbon re, sugbo rje ni oka mi se gbonin-gbonin

Esu - Se iwo na mo wipe eniti emi bi nse a ilchin tin, okan olu vare yio le,

ki o le sise ti fya si yio fi je ni ekunrere.

Oun - Beni, co ti mi bayi? obogilawo emi onile-olona ti awon omo mi mbe ninu ileve giga, ohun ti oju wa ri ki a to de aye ti awa yi ko se f'enuso. Bi o ba je pe ma tile ri aye lufi de o d'o awon omo mi ni, mba se ikilo fun won pe ki awon mase tele, iru iw ti emi hu sugbon ki nwon tele Olorun Apalara.

Esu - Hel o mase o, abere bo lowo adete, oro na wa di ete o di ere. Abu-mo ko tun ba mo nileyi, Ewo ni sise, se iwo ri Oteka bi o ti njo dara-dara ninu ina?

Ogun - Ye, ye, ye, ori mi, o Jowo iwo F'si, feki nran o si awon omo mi, ki awon le ma huwa rere,

Esu - Iwa rere, ta'i kinlal Ori mi mase, boya bi awon omo re bi a imoran mi, mo le mu won de odo re.

Ogun - Riwi-riw ma tu ari o Esu - Ya - a - a

Ogun - Eru, Owo Gbin-gbin, Hin - n - n

Esu - Parajo ki o se giri. Esu bere mu ijanu.

Ogun - Ki lo tun ma fi ijanu se ewe?

Esu - Ngo fi gun o lesin lo sinu ola re ni, tabi iwo ko ri gegebi a ti se Oteka ndan? Ogundipe fe ki gbe pe Aluf. Apalara ki o wa gbi on, beni o kighe

Ogun - Opalaba dakun wa gba mi.

Esu - Ho-o-o-emi na nuni ki lo nfe ki emi se fun o. Ki o to tun lanu esu so ijanu si, o si gun on na lo sinu ina ogbin ainisale.

Esu - Li ose ti o mbo va ni ejo na yio kan Lass' Oluwa, o si ti duro wape lati ri ejo tire.

Isomo L'oruko To Larinrin

Ogbeni Salami Salako ni o se isomo loruko (Suna) omokuntin ti Olorun fi ta on pelu iyawo re Simbiatu Adake lere lowuro yi.

A so omo na ni Mohammed Suraju - Deen. Ese awon egbe Obaibayin pe ati awon Alufa saraki enia bi Jelaso. L. Billa, Akin Babu Sheri, S. Barber, Magle ati Quarter - master.

Oba nki Oba



Awon ti a nwo ninu aworan yi ni Oba Obinrin ilu Gesi Quana Elizabeth keji at Gusstaf Oba ilu Sweden nigbati o ba obirin na bi ilu Sweden wo. Larin agbami osa ni o ba Sweden to wa lapa otun ti lo pade o ba obinrin ilu Ges, o si gbi a lapa sinu oko tire.

Idahun Si Ibero

Fini ni J.A Afolayan, 53, Tapu Street Okobaba E. B.

Olotu,

Gba mi laye lati fesi si ibere Omo ko gbe bi. Eto ti bere wape bi a ba ri eni kan si o gbe oke kan Poun sile (20,000) ti o si wipe, on fe ki a na gbagbo owo na tan l'jo kan, ki o mase ku epinni alad jo oile ati pe a ko gbede ra orisi nkan moji ti njo ara won. Bi emi yio ti se na lemi niyi.

Emi yio ti gbagbo owo na. Que kan Poun ra odidi le kan so so jekaa, njo wa fi hawa fun awon enia. Ohun ti emi si se niyen

Kere o!

A ti n - orisiriati ogun Germany to wese de, fun onkuru nikan igkuanin lobirin. Tote wa ra tire o to tan.

J. A. AJAO BROTHERS

MEDICINE STORES

1, 2, 3, 4, 5, 6, 7, 8, 9, 10, 11, 12, 13, 14, 15, 16, 17, 18, 19, 20, 21, 22, 23, 24, 25, 26, 27, 28, 29, 30, 31, 32, 33, 34, 35, 36, 37, 38, 39, 40, 41, 42, 43, 44, 45, 46, 47, 48, 49, 50, 51, 52, 53, 54, 55, 56, 57, 58, 59, 60, 61, 62, 63, 64, 65, 66, 67, 68, 69, 70, 71, 72, 73, 74, 75, 76, 77, 78, 79, 80, 81, 82, 83, 84, 85, 86, 87, 88, 89, 90, 91, 92, 93, 94, 95, 96, 97, 98, 99, 100