

Owe

Adẹ Ọba Fokọ,
Ilu, Fátin se
okan, t'adọ Ọba
se ti ẹlẹ a
ba'ni ju, Eru Ọba
f'ọba, eni ko
ba ti ku okan.

ELETI OFE

A-NJU-WON KO SE WI LEJO

Asoje

Eni na jeki
Cenle awọwọ,
Eni na awọ-
won ko ni gbo.
Apo onida ko
le ka igi Oso,
yio ma doyika.

OL. XIII No 680 LAGOS. SATURDAY MAY 6, - MAY 12, 1961. KỌBỌ MEJI (2D)

ADAMODI "JESU" OKE-ADO NILU IBADAN NDABIRA !

Irohin ti a ri gbo leti ilu Ibadan ni ipe okunrin kan ti oru-o re nje Samuel Okeryun ni o so ara re ni "Jesu Kristi" ti o mab' lori "Oke Mimọ", yni ni Oke-Ado nilu Ibadan.

Orisirisi ilu ni okunrin na sira fun awon ẹrọlọpo eni ti o nigbe l'ihin, b'ia ba so wipe awon okunrin to degbete ti awon ni lo l'ihin, ko le so iye awon obirin ti okuma ata Jesu yi ko jo ti nwon so so di Oluwa ededo.

A gbo nipa aketa-kiti ti Jesu ẹngangan yi se pelu oniwẹ irohin ka ti o lo e iwad ẹrọwo l'aru re nigbati ibere ma ori re gbona ti o bere si so isokuso bi gba l'odo, ni O. Iwe irohin wa fesi d'ak'ha wipe o puro, onibaje adahunje elagbogi eni kan lasan ni o, eni ko bere re, Olorun nikan ni eni n'ibere.

B'ni okan ninu awon omọ eni re yipada o si so fun oriwe ir'hi na wije, iwo re o yi, i o ko m' w'p' ena ju eni lo? Oniwẹ irohin wa fesi pada wipo, a se eni ni eni eni eni re ni Olugbala ?

io so fun pe Olorun ju eni lo.

Odoon n ogbagate Jesu ni d'ede ni orisi-
rasi ilu, nigbati a gburu Jesu Cal'ba, b'ni a gbo
ti Jesu Agege, kan ni ti Oyingbo, Eremosuel
Odumosu ti oaki re ta na awon iwe irohin a pe yi.

ALAGA IWADI ILOSIWAJU ISE OGBON ORI



EN'TI" a re re ninu awon eni ni Dokita Robert
S. Aitken ti Olofa ni Halifax so ninu ile igbi re
ni (House of Lords) wipo o i ga lati se Alaga
igbimo ti yio se iwadi ilosiwaju se ogbon ori awon
ilu okere to wa labẹ ijoba G'ni, ati pe awon
igbimo na le wadi rekoj si awon ilu miraa
ti ko si p'ju ijoba G'ni ti o le m' ogb'na
rere wa.

THE NATIONAL BANK Of Nigeria Limited

Incorporated in Nigeria in 1938
Paid up Capital £1,130,000

Bankers to the Western Region Government of Nigeria

HEAD OFFICE

37, MARINA, LAGOS NIGERIA.

22 Branches Throughout Nigeria Including

IBADAN, ABEOKUTA, IJEBU-ODE,

OSHOGBO, OWO, ONDO, ILESHA

ILARO, BENIN-CITY, WARRI

SAPELE ABA KANO, ZARIA, JOS

LONDON OFFICE

1 THROGMORTON AVENUE, E. C. 2

Manager : F. O. Tyrrell.

Telephone :

London Wall 4003

Head Office Representatives in London

Cables & Telegrams

Notabanger London

E. Akinwunmi Doherty.

CORRESPONDENTS

NEW YORK, PARIS HAMBURG.

O LE NIRINWO KEKE TO SONU LARIN OSU MERIN.

©MAGAZINE PUBLISHED

Eko— Irohin ti a ri gbo lati odo awon olopa ni wipe awon Keke, Moto, Moto Alapupu keke Olopa to sonu larin osu merin ni Eko yi le ni irinwo. Ko ju bi won idameta lo ti won ri gba pada.

Won ni Moto ayokole mokun-logun (Cars) Moto Alapupu (Autocycles) marun-din-logun ati Keke Olokere (Bicycles) Odunrun-o-le-makanle lodun.

Ninu ghogbo re, won ti ri Moto (Cars) marun, Moto Alapupu (Autocycles) marun ati Keke Olopa (Bicycles) marun-din lodun ni awon ti ri gbo ninu odo tokola.

Idaduro Ba Awon Ero Me-ka Lona

Irohin kan wa la ti Kano wipe bi won egberun awon ero ti o ni silu Meke ati Medina ni idaduro ba silu Kano ti won ko le lo nigbati oko ofu-ufu ko si.

A tun gbo wip: takansa ni awon ero tun duro ni Maidaguri feru ni awon. Oso ofurufu ni o fa idaduro na.

EJO DOKITA OBI BERE.

©MAGAZINE PUBLISHED

EKO - Dokita Chike Obi ti o se asemase ninu ile Igbimo ti won so wipe o fi igbimo sile di otan sare wa lati ilu Ibadan wipe on ko kowe rera, ti Alase si ti da ijoko re duro ninu ile Igbimo ni o pe Alase ile Igbimo na lejo si koto.

Dokita Obi pe ojo yi ki Koto se ikilo fun Alase ile Igbimo ki o mase lodi fun on lati joko ninu ile Igbimo nitoripe on ko kowe fi igbimo sile.

Loya Dokita Obi, Olopa Rostmi Williams fi koko mejilelogun siwaju Koto, ti o fi se alaye, yagbon pstaki, sa o wipe Alase ile Igbimo ko ni eto lati yo ijoko Chike Obi kuro ninu ile Igbimo.

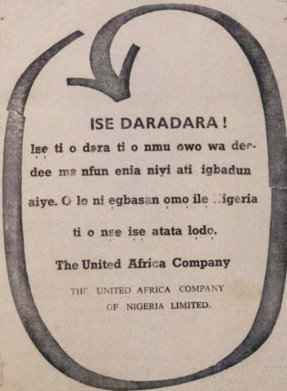
Adajo fun awon mejeri ni ojo meji ki won so fi tun ojo won sinu iwe wa si Koto.

Ijogbon Ile Kongo

©MAGAZINE PUBLISHED

Irohin kan wa wipe enia mara ninu awon soja ile Ghana ni won pa ninu ila kan to se larin awon omo Ogun ile Kongo pelu awon omo on to wa lebe gbo Majebaje Aghave (U.N.) ninu ose to koja ni ebute Francoqui ni agbegbe Kasa.

Fwe irohin tun se irohin miran wipe omo ile Gesei kan ati awon omo Swede meju ti won wa ninu omo ogun ile Ghana ni won ti de won lokun ti won si ko won lo. Shesiba, eju awon asiwaju Ojelu ile Kongo ko ita se okan.



ISE DARADARA!

Ise ti o dara ti o nmu owo wa de-
dee ma nfun enia niyi ati igbadun
aiye. O le ni egbasan omo ile Nigeria
ti o nse ise atata lodo.

The United Africa Company

THE UNITED AFRICA COMPANY
OF NIGERIA LIMITED.

AWON ASIWAJU EGBE OSELU GB'ODE KAN

da eko iwe ofe silẹ, nwon yio ni fi ero roko, gboḡbo ti lara o wa ninu isẹ awon Alesẹ itaḡ ni Action Group yio yi pada.

KANO - Oḡḡa Alhaji Ahmadu Bello, Sardauna ilu Sokoto ati aḡiwaju ilẹ Ariwa N.P.C, ni o sọ wipe en pada liti wa lo egbe oḡelu Afenifere (Action Gr. up) patapata kuro ni e Ariwa.



O [tun sọ fun]won wipe egbe Afenifere (Action Group) nna owo igrimoyan lori eko iwe ni ipinle Iwo-Oḡun, awon emo ti o si ni e ni ipinle Ariwa ti o sọ wipe owo ibi di e ni nwon nna lori eko iwe.

Nigbari o mba awon oḡḡa egbe rẹ soro ni lu Kano ni oḡ Monday, Oḡḡa Sir Ahmadu sọ wipe ou ti mura tun pọlu oluwa iḡa ti on yio fi sọgun egbe Afenifere (AG) gḡḡḡ baba nla en ti sọgun Altalawa, ilu ka n ni aḡḡḡḡ ḡokoto ni akas bi Oḡḡḡḡ ḡḡḡḡ s'ehin.

Ninu ipada ti nwon se ni Shendam, Oluwe Oba-femi Awolḡḡḡ, aḡiwaju egbe Afenifere ati aḡiwaju Iḡḡ Alatala ninu ilu igbimọ nla Apapḡḡ sọ wipe nwon ba di bo fun Action Group ni o ba wipọ, aḡḡḡ Afenifere yo

IREPO L'OJU

Ireḡḡe je obun ti o dara pupo aḡḡḡ. owo ni a fi nso aḡḡa alainirepo ati aḡḡḡḡ gboḡbo to wa larin wa ti se opolopo jamba si arin ilu bi enikan ndii enikeji yio ma tu u. Olorun Oba nik asoso de lo mo iḡo ti so mo daḡḡḡḡḡḡ pe ife ni akoja ofin.

(Wo ku loju ewe keje)

E ma polowo Oja yin ninu Iwe Irohik Eleti-Ofe

ENIA MEJI KU LESEKESÉ

Enia meta pe Alase I j o b a Apopose Iejo.

JOS -- Enia meji ni a gbo wipe nwon ku ni o na Bafura si ilu Jos Ijo Satide takeja. Awon mejeji jijo gun meta alupupu (Scooter) kan lo ko alabe meji meta nla ak'aru kan ti o wa ni iduro.

EKO-- Awon enia meta ti nwon je omo egbe B.Y.M. dapomo A.G. ti nwon ti wa kuro nilu Maidugari ni aziko kan lo si ilu Chad Republic ni nwon pe Alabojuto ohun ti ise ti inu ilu, Alhaji Usman Saki, Iejo leri ise ase ti nwon fi wa won lo.

Ijo bi mejo nla ak'aru na ko ti si leri irin sibe na, nwon l pa aawo sibe mejo na. Awon mejo keke, obogere wani ni aawo enia fun ti oruke "Olo ak'owo-ra'ku.

Awon enia meta na ni Kachalla Abu Hawa, Garba Carpenter ati Faki Burma, sinu iwa Ipejo won, nwon tako iwo ase ti nwon fi wa won kuro nilu wipe ko to suna, ko tilẹ ba ofin mu, ko si gb'ona eto rara.

Ki Olu-wa gbowe lowo jamba buruku o.

Nwon ni ki Koto ba won se ikilo fun Alabojuto ilu na ki o mase ti awon lowo lati pa da wa sbe ile Nigeria, Awon enia na je ara awon omo egbe B.Y.M. dapomo A.G. mwin-din-logun ti nwon ko da s'awon ni kete ti nwon ja ija 'gboro nilu Maidugari.

IRIN ABEWO GOMINA GBOGBO- GBO SIBE I LA - ORUN ATI IWO-ORUN

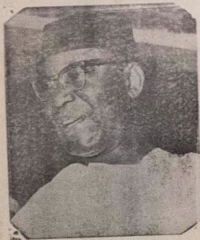
Awon meji ninu won, Faki eti Garba ti ngbo ile Borun ti sunmo ogoji odun, nwon si je ara ile Port L. y, ati eteta won Kachalla wa lati ile Dikwa.

EKO- Oloja nla Gomina Gbogbo-gbo, Dokita Nnamdi Azikiwe, yio bori ni o, krodogan oju May y, iwo de ilu Enugu ni ojo keji-dinlogun, oloja nla Iyafin, Flora Azikiwe yio ba lo.

Adajo fun awon ti o pejo ni ojo meje lati fi rojo won sinu iwe wa si Koto, o si fun enia nwon pe Iejo ni ojo i okanlo-logun ki o fi ro ti se wa si Koto.

E M A K A IWE IROHIN ELETI OFE

E Mase Fi Omi Sofo



Ni asilo ti Gomina wa ni Ipe Ila-orun yio se abowo awon ilu wanyi - Onitsha, Owerri, Umuhia, Port Harcourt ati Calabar, ki o to pada wa si Eko.

Ni ojo keji ti o ba de si Eko, yio bori irin atowo Iwo-orun, yio de Oyo, Ogbomosho, Abeokuta Alupe Warri, Sapele Ifo ati Ilesha, yio si pada si Eko ni ojo karnilelogun oju June, 1961.



Ewo Aworan yi bi nwon ti yi ero omi ti koroba kun akunya ti omi ndanu lasan. Eyi ko dara.

Irepo Loju

(O bere ti u awo kuro)

Awu te ti pup- lori
 se aly's ipe gbo-
 orile edo pupu rinu wa
 go titi fire le ma fi-
 eun hore bikoze be wa
 le ti e-isen to nja
 fun ire ile lara wa, ki
 si tu ma ti awon
 elomiran ti yio ma wa
 isuba ati iparun ingba-
 ja be lojofun, ti igba-
 rnia ngbe jaa foju to
 tun ngbehin ko ni lese.

Gomina Gbogbo-gbo Nilu Oyinbo



Ojo Arokuro

Ojo winri-wirin bere si
 ro lati ope keji eyiti o tun
 bo nfun at gun osuro ta
 agbata, su hon lehin oio
 yiao bo sinu soko-grun
 fun igba dip ki a to bo si
 inu eru. fun igba dip ki a
 to bo sinu sanmoni oye
 eyiti o m o si inu oju K-
 resimesi, ki Oluwa gbe wa
 'eke tegun tabi afajog ope
 nete yi o- a- in.

Aworan ti a nwo ti nit'asiko ti ni la sira, Gomina Gbogbo-gbo,
 Dokita N amdi Azikiwe l. silu Oyinbo gagebi Olori B: Igbim, ala
 nie Nigeria lati wa awa oio fu ile eko giga ti o wa n'Nsukka.
 (University of Nigeria).

Te eko giga na ni Gomina Alexander ti ilu Kent, ti o wa soju fu.
 Alai-eluwa Oba obiorin ilu Oyinbo s' nigba ominira wa sinu oju
 Olori (dan tokan).

AWON OMO AKEKO META NILU OYINBO



Awon owo akoko meta ti a owo silu aworan wapan ni won ti ile won lo silu Oyinbo fun
 eko ile biko. Eini lati goro on ni Ogboni Courage Tawola lati lo Ghana, ekeji ni Ogboni Roy West-
 me lati lo British Guinea, ti gbeta ni Ogboni Kook Zoo lati lo Malaya.

Owe Yorua

Alufa ti o ni iyan yio
 mu, on o re ko ti je kaka-
 mu.

Ope'k to nd-gba i u
 adamo mbaje.
 Anuwon ko so wi lejo, ije
 ilara ko tan loto.

Owo omode lo to pepe
 ti agbalagba ko wo koro-
 gbe.

**LIVE WELL
 EAT WELL**

out

"De FACTO"

