

COMPLIMENTARY COPY

FUN ERE TI O DAJU

Poloso Oja re nira

Irohin Onigbabo

Kowe si

OGA APOLOWO OJA, 9, Western Ave, Suru-Lere.

Irohin ONIGBAGBO

Bolaco Agencies

Onisowo orisirisi ohun elo iwe tite, ero itewe, onte ati ifala. Gbogbo re la ni nikawo. Wa Wo Ni BOLACO AGENCIES 63 ONIFADE STREET, P.O. BOX 69 MUSHIN

No. 1

August 4-10 1963

Three Pence

IPADE ISOJI MIRINGINDIN

Lehin ojo mokanla, ipade ajodun Adota odun ti a da Isin Isoji emi sile ni Eko pari ni ojo kokanlelogun osu to kora. Gbogbo ipade ojomokanla na larinrin pupo, o po enia lo si pejo lati gbo oro Isoji.

Ni opin gbogho eto na, a se Isin Idupe ni Ile Isin merin lati fi kadri Ipade.

Igba ti adai soji sile

Ni osu kewa odun 1912 Alaga Alufa Thomas Jacobson Adesina Ogunbiyi da ipade Isoji sile. Siga isele si, o ti lo si ira ipade yi ni Ile Gesi, nibiti okan re ti gbina lati si iro itanlowo ti emi sae lara awon ti sile si ipade na, pelu okan pe iro eto buyi yo se rere fun Ile wa ni Alagha Alufa Ogunbiyi fi da a sile.

Awon Ikoreo ni

Awon oloyinbo ijo Metodisiti Yaba yio se ikore wo ni lomi. Isin ikore won yio bere ni agogo mewa owuro. A gbo pe isin ikore na yio je alarinrin.

African Church

Ijo Africa Je hovah Jireh ti Surulere yio se ikore igba ti won lomi ni agogo meji osan. A gbo pe gege bi won ti fi sethin apo iwe ti won ti te jade eni owo. Abo ya de Cole olori ijo Africa ko ni yiowasu sugbon eni owo olori alufi a E. M. Olude, euti ofi se sile laipe yi.



Aworin Oke yi ni ti Alufa A. O. Nelson Cole ati iyawo re nibiti Olori Ilu Brighton ati iyawo re gbe ngba lowo.

Isoji ni iuu eko

Isin Ope ti a se ni Ile Oloran St. Paul's Broadfruit, Tinuba Methodist, St. Jada's Ebate Metta ati Yaba Methodist ni ipari Isoji odun yi dun pupo. Awon emi pejo lati dupe lowo Oloran fun iwawo re atehinwa.

Ni Ile Oloran St. Paul's Broadfruit ni Eko, Alaga Ijo Methodist, Alaga Agba J. O. Soresniko B. D. so fun a won enia lati ma wata hokan larin awon enia lero, lero ati si se wot.

IJO FAJI se Ajodun

Lati owo Ogbeni OLU AKINDURO

Gongo so ni Ijo St. Peter's, Faji ni Eko nigbati Egbe Saint Peter se ajodun karunlelogota ni enu Ijometa yi.

Al Irohin ko to afojuba. Eto na ti a se zina Ile Oloran St. Peter's larinrin pupo.

Ogunlego enu jankjan kan lokutan ni lobanrin ni o pese sibe lati se ajoro na gbogho re si nina yungba

nla

IDASILE

A da egbe St. Peter yi sile ni odun 1908. Gege bi a si ti gbo, osu ni egbe ti akoko da sile nira Ijo na.

Ninu oro yanjare ti o gbo re lati Genesii 33: 29, Alakoo Ijo na Alafa S. B. Talabi D. TH sestoro pe ibanrin Oloran Je kosomari Otawa pelu enu isokan. Bi o ti pari oro re, Aloragbe Ogbeni S. O. Adasika irohin egbe seugbo gbo- gbo enia. Lehin na ni gbo- gbo awon ti o joko jo onje pataki ti a se fun ojo na, won si si se ra Ijo die konigbago.

AJO FAJI

Lehin na, awon oro egbe pejo se inu gboogun Ile

Iwe St. Peter's pelu awon ore won lati se faji. Nibe enu o da egbe na sile ti o si jo alaga won, Oloye Majek, Akinloye so itan egbe yi lati Igbatinsidi sile, o si ro awon oro egbe lati ma sin Otawa pelu enu isokan.

Bi o ti pari oro re, Aloragbe Ogbeni S. O. Adasika irohin egbe seugbo gbo- gbo enia. Lehin na ni gbo- gbo awon ti o joko jo onje pataki ti a se fun ojo na, won si si se ra Ijo die konigbago.

W O OJU IWE KELO



Aworin oke yi je ti awon egbe akorin Jehovah Jireh ti Surulere. Won se a jedun laipe yi.

Awon Oniwasu

ANGLICAN CHURCHES

Cathedral 9 a.m. Morning Church 6.30 p.m. Evening

Trinity of Southwell Rev. F. O. SEGUN

All Saints' Yard 8 a.m. Yoruba Mr. G. A. Odekoja

9.15 a.m. English: The Voice (P) Mr. J. A. Adediran (H)

6.30 p.m. Conversations Hymn Singing The Vicar

St David's 9 a.m. Morning The Vicar

10.30 a.m. Holy Communion 6.30 p.m. English Evening the Vicar

ST. PETERS' FAH 9.30 a.m. Rev. S. A. WUJEPI 6.30 p.m. VICAR

African Churches

African Salem a.m. Bro. J. A. Sholola p.m. Bro. J. A. Akissanya

Jehovah's Jireh Sura-Lere Morning Bro. J. O. Oyawoye Evening Bro. D. O. Folarin

Yaba 8.30 a.m. English Rev. Idowu 10.00 a.m. Yoruba Bro. J. R. A. Williams 5.30 p.m. Yoruba Revd. P. O. Evans

Oshodi 1.00 a.m. Yoruba Bro I. O. Fagbola 6.30 p.m. Yoruba Mr. I. A. Banjoko

Abribe-Ijesha 10.00 a.m. Yoruba Bro. E. A. Smith 7.00 p.m. Yoruba Bro. S.A. Fashanu

Imigbosi 10.00 a.m. Yoruba Bro. H. Otukokun 7.00 p.m. Yoruba Bro. E.A. Adekanbi Shomola 9.00 a.m. Ibo Mr. H. A. Inyama

Iju 10.30 a.m. Yoruba Bro. C. A. Akidohin 4.30 p.m. Yoruba Bro. C.A. Akidohin

Abule-Oja 10.00 a.m. Yoruba Bro. Adeyosoye

Olowogboso 10.00 a.m. Yoruba Revd. A. S. Solarin 7 p.m. English Revd. A. S. Solarin

Obun-Eko 10 a.m. Yoruba Bro. S. O. Ajayi 7 p.m. Yoruba Bro S. F. Opanuga

Fanti 5 p.m. Fanti Bro. C. Acquaye

Ikorodu 10 a.m. Yoruba Rev. M. B. Olaniyas 7 p.m. English Bro. J. A. Olaniyas Oke-Oni 10 a.m. Yoruba Bro. Olatile 5 p.m. Yoruba Bro. J. T. Ajayi

Ota 10.30 a.m. Yoruba Bro-Adedeji 4 p.m. Yoruba Bro-Adedeji

Williams Memorial 8.30 a.m. English Revd. D.O. Babatope 13 a.m. Yoruba Bro. G.B. Davies 7 p.m. English Bro. D.A. Adeiran

Mushin 10 a.m. Yoruba Bro. E.A. Arowojola 5 p.m. Yoruba Bro. J.O. Fakiye

Asapa-Elere 10 a.m. Bilingual Bro. D. Ade. Adediji Bilingual Bro. M. O. Dawodu

Asapa IAJeromi 10 a.m. Bilingual Bro. J. B. O Bakare 5 p.m. Bilingual Bro. Lasaki

Bornu Crescent 10 a.m. English Bro. J.A. Ojo

Kirikiri Village 10 a.m. Bilingual Bro. J.O. Labinjo

ABEOKUTA CHURCHES

St. Peter's Ake 9. A.M. Rev. E.O. Akinboro 6.P.M. Revd M.A. Adeniyi

Iporo Ake 10.A.M. Rev. E. O. Folorunso 6.P.M. Evening song

First Baptist Ijaye 10.A.M. Rev. E.A. Agboola 6 p.m. Bro. E.A. Sode

St. Jude's Ijean 9 a.m. Bro. Olu Oluyomi 5 p.m. Bro. M.A. Sanyaolu

St. James Idi-Age 9 a.m. Rev. J.A. Oluwunmi 6 p.m. Bro. E.O. Ogundiran

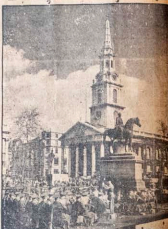
African Igbore 9 a.m. Rev. S. O. Opeyisi 7 p.m. Mr. F.O. Ekdundayo

Ibereku Anglican 9 a.m. Rev. E.O. Osinowo 7 p.m. Evening Song

St. Jude's Ikeja 9 a.m. Mr. S.O. Abiodun 6 p.m. Bro. J.A. Enilolobo

St. Stephen Ilugun 9 a.m. Mr. M.I. Osho 6 p.m. Mr. E.O. Ijadunla

Odele Anglican 9 a.m. Rev. E.O. Oluwani 5 p.m. Bro. E.O. Odesesan



Eyi ni awon ile Ijosi ti St. Martins in Ibadan ni London nibiti egeberan awon omo ile Africa ni jinjin

Ilungun Orile Ang. 9.30 a.m. Mr. E.O. Oluwunmi 5 p.m. Mr. E.O. Adesunmi

St. Peter's Akonko 10 a.m. Bro. J.A. Fajebi 5 p.m. Bro. E.O. Feyisitan

Sapele Churches

WESLEY METHODIST CHURCH SAPELE 10 a.m. Major Akinwande Jones 7 p.m. Major Akinwande Jones

Wesley Hall Benin City

10 a.m. Rev. Bro. Eno 5 p.m. " " "

Warri Society

10 a.m. Rev. C. O. Makindipe 6 p.m. Bro. Taylor

Sapele Bethel Baptist Church

9 a.m. Supt. S. M. Okpeti 10 a.m. Pres. S. G. Agboluwa 6 p.m. Bro. P. E. Bamish 7 p.m. Mr. S. G. Agbaluwa

First Baptist Church

10 a.m. Rev. E. M. Okerehen 5 p.m. "

Churches Of The Lord

Elegbasa Morning Gupta J. Oia. Fred Evening Mrs. R. Meadow

SHOMOLU 10 a.m. Mary Amokunmosa p.m. Mary Amokunmosa

SAPELE 10 a.m. Prophet William Okupe 6 p.m. Prophet William Okupe

Tinubu Methodist

TINUBU YORUBA 8.30 a.m. Bro. S. H. Adoko 10 a.m. English Bro. J. I. Dawodu 7 p.m. English Bro. S. A. Oluwalole

TINUBU KROO 8.30 a.m. Bro. A. POTYI Kroo 5 p.m. Bro. D. PETER TOGO 5 p.m. N. T. M. L. T. LAWSON P.

ORO OLOTU

EGBE AKORIN

Opolopo isele ni o fi han wa gbangba pe o ye ki aini awon egbe akorin giriki ni awon ile Olorun wa gbgbo.

Nigbatii awon Methodist gba ominira, awon akorin ti o korin ni ile isin Tinubu ko gbayi to bi ti o ye, nse ni won se gbo gbo re ni yoboke ti ko si wu enikan lori Iru eleyi ki ise akoko, opolopo ajo yo bayi ni won ma ndari nipa pe ko si affi owosowo lerin awon egbe akorin, ati pe ko si eto ti o yege ti o je alailabuku

Laipe ao fi Aboyade Cole se alufa agbe ati Oludari gbgbo jio Africa ni Eko, yio si je ohun ibanuje ti awon a gba jo egbe akorin jio African ko ba le ko orin ti o niyi n'eye ni ojo agan na. Opolopo rwon amoye ni o wa fun orin oriserisi, awon enia bi Fela Sowande, Awo koya, Benjaminii ati awon be e be e

Kini se ti ako le pe iru awon eiri bayi lati se iranwo lati ri pe orin ile wa gbayi ni ile ati loko.

O to asiko ki a gbe oro yi yewo, ki a si wa ona ti a o fi ni agbajo egbe akorin ti o yanju

Odowo yin o.

Oludariji Ni Oba Olorun

Lati owo Ogbeni

J.O ADELOWO

Oga Akorin Ijo Aladura

Olukaluku enia lo mo ohun rere ati buburu. Sugbon o je iwa eda lati ma fi idiwon iwa ara re we ti elomiran ti o sanjulo.

OSUNWOM KAN

Gege bi apere, omuti parakuti o nro lokan ara re pe ko si ipalara ninu oti mimu yio ma so pe ese ni ole jija. Okanjuwa ti o nba ona re lo lojojumo yio ma da ara re lokan le peiwa on dara, o si tona nitoripe on ko mu oti amupara bi elomiran. Olododo nhuwa ni onati o to loju ara re, o si nwo kakiri pelu ikanu fun awon elese sugbon ko ronu rara nipa ore buburu tabi ifekufe inu re. O gbagbe pe oju Olorun tayu isesi ode ara ti enia ri.

Itesu nigbati o bi gwo zalili o buraju lo, sihe ore, ofe Olorun nikan lo nfan eda si nimo to daju. Ore Ofe yi ni adarji ti ko to si wa sugbon ti Olorun nfan wa lofe. Ti eda ba fi oju aiyeye ode omi wo, yio so pe iru idarji bayi ko ye, ko si tona nitoripe elese ko gbodo lo lajiya. Sugbon yafu si enia Olorun je alana. Gbogbo eda alaye ni o si romo ore ofe re. A ko ye fun ara Ore Ofe yi nitori gbogbo ese ati asiwede wa ni o wa niwaju Olorun.

Idarji
Adamu si ara pamo re

lare sile o si yan baba arigbo kan ti o jowo ese re ti o siba pe on to si ya. **Ipe Fun Elese**
Ogbuaba ti edari ese ji-abi re ki o to le ti idarji.

Orin ose yi
Ji OKAN MI BA ORUN Ji
Orin yi je eyiti ma ni ni sin owuro, o si dara fun isin agbo ile. O je orin ti o ni agbara an okun fun awon to oka. waa rewa.
A b'ishop Kew ti olo orin yini odun 1637. Lati omud ni Kew si fi awon orin re sile lati lo gbe ni odo egbon. Bi o je ya ogbeni Isaac Walton.
Ninu awon ile iwe ti Thomas Kew lo ni. Winchester School an Oxford college lehin eyi ni o gba oye alaba.
Ni odun 1683 ni o gba oye bishop kan ti oti se alaba ni orin si ile Olorun.
Ki o to ku ni odun 1711 won ju sinu tuba sugbon o si jade o si fi ara pamo ni odo Lord Wey ni di eyi iku re. Kew je omo egbe Anglican, o si fi tokastokan 3941, o ko orin si iwe o si je eniti o ni gbotiya, ko si ni loiya fun eniti an Olorun. Ninu awon ti o so pe orin re je agbarara ni Ogbeni James Montgomery.



Aworan oke yi je ti ile Olorun Baptist ni Isese-Uku ni iwo orun Nigeria. Eniti oya foto na ni Ogbeni Anene.

1. Je okan mi ba orun ji
Ma si ise eyo re
Ma si lara, fayo dike,
K'o san gboho d'bo oro.
2. Ra g'ba l'o ti silo pada,
Si lo ona bi opin re,
Ma lo ebun re fun rere,
K'o si mura d'ojo ni ani.
3. Ma fi oto imo soro,
Ko'okan re mo gara b'osun.
N'ooi oju Olorun to,
Gibogh'ero, oro, ise re.
4. Ji, gbon'ra nu, 'wo okan mi,
Yan 'po re pel' awon angel',
Ti nwon nikoris, na g'bhog'oru
Iyin s'Oba, aiyerale.
5. Ogo fun Eni' o so mi,
To ni mi lare lo' orun,
Olorun, ji se, lehin 'ku,
Senu imole alagan.
6. Olorun, mo ni eje re je,
T'ese mi ka b'in oro,
So oro ati life mi,
Si l'em Re kua ina mi.
7. Ero, oro al' ise mi,
Sakoso g'bhog' won lori,
Kemi le fi g'bhog' pa mi
Sese rere fun ogo Re.
8. Ya Olorun iba ore,
E yin, eyin eda aiyeye,
E yin, eyin eda aiyeye, orun,
Yin Baba, Omo, on Eni.

ADURA ONI
OJO ISIMI KEJO
LEHIN METALOKAN
ADURA
ORUN, eniti ipese.
Reki itase lai me-
nana ohun g'bhogbo li-
oran ati laiyee. Awa ni-
tete bete lodo re lati
mu ohun g'bhogbo ti ipa-
milara. Kuro lodo wa, kek-
o si fun wa. Bi ohun
wani ti o so anfa ti
fun wa, nitori Jesu
Krisi Olorun wa. Amii

Bayi ni olukaluku nda ara re lare nipa sifarawe eni ti iwa re buraju tire lo. Su gbon osunwon kan ni a fi unwon ododo, eyi ni osunwon ti Olorun.
Eri Okan
Nigbati eda ba fi oje emi wo ese bi Olorun se ri i, yio mo pe on jebi, on si gbe. Ko ni hena lati da ara re lare nipa titokan si eniti o buraju lo, sugbon yio 'sewo ese re yio si da ara re jebi. Ju g'bhogbo in, yio fe laji mo bi on le si idarji lodo Olorun.
Ora Ofa Olorun
Lotito, okan eda le ri

waju Olorun nigbati o mo pe on jebi. O yi pada kuro lodo ore re tolo ni asiko ti o afe iranwo re. Bena ni lode oni, emi bera eukan- soso ti o setan lati darji (kua. 55.)
Ti o ba rwa idarji tota lodo Olorun, o ni lati koko gba ebi re, ki o duro ti Jesu lai da ara re lare. "Nibe o mu o wa nitori ese re lati duro niwaju emi na ti o ku fun eluse." Rom 5: 6.
Nigbati o si mu o eba oluwani ti silu Wales ni de, Gesi nwa elewox kan ti o to si idarji, o si gb o g'bhog' awon ti waa da ara wa

Fun Iwe orin ati Eto Isin Ikkore ti o mbo.

Jeki Crusaders Press Ltd te won fun yin ni owo paku.

WA SODO OGA ISE
9 WESTERN AVE. SURULERE

Irohin Kakiri Ile Olorun



Alufa S. B. Talabi ni faji leko mura lati lo ko eko si ni ilu Oyindbo.

EKO. A gbo pe Alufa S. B. Talabi D. T. H. ti ljo St. Peter's Anglican Church ni Eko yio lo si Ile Gesi ni aipe jojo lati leko nipa ijimile oro Onoran fun o'dun meta.

Awon alase ko ti yan-i-tio ropo re, sugbon oniran wa kan se alape pe lpo re le sofo titi yio ipada se ninrope ljo St. Peter's ni o'ran lo.

Ikore Omode

Irohin kan wa lara pe ljo African Cathedral Bethel ni Eko yio se larin ikore Omode ni ara ojo Isiranu kini ni osu yi August 4.

Ni ojo keji ni wos'o ta oja Bazaar.



Alufa E.A.O. Idowu, alufa ijo metodisiti ni Yaba On ni yio wasu loni ni sosu re

IJEBU-ODE, ALUFA OSIYALE PADA SI ILE IWE
Irohin kan de etigbo wa wipe Alufa (Canon) S. O. Osiyale ti ko lati lo si St. James' Church Otta gege bi a w'o ni Igimbo Alase ti fohun si.

E o'ranti pe ni odan to cojanti Alufa yi ko jale lati lo sise ni Ipinle Ijebu gage bi ase Ologbe Bisopu A. W. Howells, Nighana Alufa (Canon) Osiyale ko fe lati kuro ni ilaro, o si lo se ise Otukoni ni ile iwe giga kan si Ijebu.

Ninu Igimbo ti a se koja, wos ko lati da Canos. Osiyale pada si ilaro ni auko yi, sugbon won se o'lo lati bi Ota fun igba die. Nitiri ladi eyi, a gbe Alufa Kayode ni Ota lo si ile lati lo gbu ljo Alufa Adeogun ti o wa ni Ijebu nisisiyi.

Gege bi a ti gbo, Canon Osiyale ti tun pada si idi ise Otukoni ni ile iwe giga kan si Ijebu.

AFRICAN CHURCH

Ninu oro pelu Onirohin wa kan. Alufa O. A. Coker so pe Alufa Aboh yio wa gege bi Alufa pataki fun ljo African Church Cathedral, ni Eko. A tun so siwaju si pe Alufa Ateji ti o ti wa ni ipi yo ni lilo se alakoso ljo ti Salem, ni Ebuse Meita i a ti ibere osu yi.

Ki o to lo, awon ljo African Church Cathedral se iwa pataki kan lati si fun se rere re.

St. Michael gba Alufa Kini

Ni igba kini lati odun ti a ti da a sile ljo St. Michaeli Agbara ni agbege, ile ile jba Alufa titun ahe liti ifojoye alarinrin kan a se ni ojo krijo osu tokojia. Alufa titun ni ni Alufa Akaju ti ghojibo enia mo gegbi Pa Akije.

Ninu oro re nibi ifojoye na, Alaga Alufa H. E. Shadrack kan sara si itara Alufa Akaju eyiti o mu se re dagba soko ni ghojibo ni o ti sisi. O wa wa si ile Olorun na. Nipa ki Alufa na ni ilu ni sin, sugbon ko o tuni na lepa ohan ti oga.

Ninu awon ti o wa sib fun.



Awon omo egbe akorinti St. Stephens Church ni Kano.

Egbe Ajihinre-re de lfe

Egbe ajihinre-re kan ti igimbo Angliana ti ni l'oodan da sile ni o gekun o bere imajajo ipolowaa pe rere ni ajo Isimi to ihin-ni agbege ile ile o koja ni ipade kini ti ni ile Olorun St wos se Church, Iremo o j. Peter's e nia lo ti o duru egbara ise ti Kristi fi o lati gbo Lehin eyi, egbe ran won, ona meta lati na da si ma ba ise.

Ise Iyanu ni Ile Olorun lfe

A gbo pe a ti gbe awon alaran ti o wa ni agbege ile lfe lo si ileto kan leba lfe ti oje More Lehin ti okiki kan kakiri pe Weli kan ni Christ Apostokunrin ara dida.

Na opan oro to koja, woli na ti o o je obei Olorun ti More, Woli Omicia so pe on wo odomokunrin metala kan. Wale Adetunika ti se ara san. O tun so pe odomobirinrin kan ti je Julia's Bolanic daku nigansi ofe bi omo sugbon oi wos se. De aa ni otas ka oriarin lso Iwosaa ti o so.

Ninu oro re pelu gosohin wa Woli Omicia o be o di ooe maron ti agbe o ti wa si ile Olorun na. Nipa ise iyara re oni. Agbara Olorun wa layo sibi, o tile ju ti atijo lo ti a pe bere jad.

Lati Owo Katikisi Ile isin Olorun

Oju Kekoro

Lati oju iwe kafa kan mefe, antotekun ka si ti ma re jade o si o'lo. Lase meji awon ero eyi si ko ghojibo ohan mero mere ti o n'ele. Lehin, eyi otun la kamikamikami kan mole, awon koiko ti era tanippe, si di mo lara. Nigbati o de eyara le re o fi ibutu la gako rewa kan toka mole. Opolopo ohan Aluminu bi meta gwo ati oniriri akan si jade lati ju re. Awon ero ti o siko oja si fi awon ohan aluminu na se ere je.

Ili o ti de ile, nse lo pa wos omo re sinu iyara o si ti tileku moji, nigbati o si se betan, o lo kamikamikami kan ti o ku mole, legan Kintun kan si ti ina re yo, o si fa ati obira yi ati awon omo re ya perepere.

Nigbati Oko obrin yi reti re titi, ti ko si jade lati ina iyara ni won ba fi agbara si ilekun na iyara ati iburu lo si je fun won eje ati egungun awon obrin yi ati awon omo re lita ni ko we wipe, ojuko-oke re yo mo enia ati wipe Obankohutan ti a ba fi fun wa, o ye ki o ma o wa loju, ki o si ma te jwa olorun.

Alufa Aboh Pada De

Ni aipe yi ni awon ljo African Cathedral, ni Eko se ariya kan lati ki Alufa Aboh kabo lehih ti o de lati ile Gesi nibi ti oti ko eko patkal kan,

WA WO

Egbe Onigbagbo O WA FUN ENIKENI TI O JE ONIGBAGBO
Kowe si Akowe egbe Ogbani J OADELOWO
9 Western Avenue
Saurire

Okani ni bit... ni ile Olorun' wos o... Church, Iremo ni St. Peter's C. O. Oyediji Ni ba Alufa mejo yi ti sor pelu awon mejo na ni ao, lara awon Moses Dare ti si Ogbani Mimo. Ni ise Akawe Ibi ko niji St. Philip's ilu Olorun. Archdiocese Ayeyotan ni yiocon D. A. Oshin pelu olura dari eto eibe lara won si ni l'awo mero, lara won si ni l'awo mero, lara won si ni l'awo mero, lara won si ni l'awo mero, lara won si ni l'awo mero.

Okani ni bit... ni ile Olorun' wos o... Church, Iremo ni St. Peter's C. O. Oyediji Ni ba Alufa mejo yi ti sor pelu awon mejo na ni ao, lara awon Moses Dare ti si Ogbani Mimo. Ni ise Akawe Ibi ko niji St. Philip's ilu Olorun. Archdiocese Ayeyotan ni yiocon D. A. Oshin pelu olura dari eto eibe lara won si ni l'awo mero, lara won si ni l'awo mero, lara won si ni l'awo mero, lara won si ni l'awo mero, lara won si ni l'awo mero.

IJO ALADURA AGBAIYE NSAJODUN

GBOGBO awon Aladura Church of the Lord ni agbaiye yjo bere ajodun awe ni ojo kewa osu yi Eyi ni igba ogun ti won o se iru ajodun na.

GEGE bi ni i' gba lenu Woli ti o n se akoso eka ile Olorun won ni Apogbon T Eko, o ni gbogbo eto awe na yio gba ojo mejilla egbako. Ojo kejileogun osu yi, ni ojo nla ni won o gun gni oke Tabora ni ilu Ogere lagbegbe Ijebu Remo labe akoso Alafia Agba Dokita J. O. Oshintelu.

Ojo Meje ni Yoruba

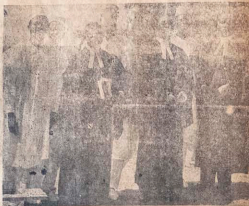
Monday — Ojo Aje
Tuesday — Ojo Is egun
Wednesday — Ojo 'ru
Thursday — Ojo 'bo
Friday — Ojo En
Saturday — Abameta
Sunday — Ojo — Aki
Ni owo ti o mbo gba bere o so itutu awon ojo wonyi lokokan, i'wese nitiri na eni ti oha mo itutu awon ojo wonyi lode onigbagbo Jesu oti nilati ma ra iwe Irohin oloya momo yi losose.
Ojo dose to mbo.
D. B. Akinola,
Cathedral Chaplain
Ibadan.

IDIMU- EGBE AJIHIN RERE IWO ORUN- NIGERIA

Agbo pe won ti fere fun ile sin ti CMS nko ni Idimu. Gbogbo nkan eto fun ile sin na ni won ti ra kale fun Isin Iyassimiro ti won fa se ni aipe yi.
Omi rohin wa so pe gbogbo owo ti a kojo ni Isin Ikore Ile Isin na ati gbogbo idawo Cathedral ti ojo Isimi karun ninu owo ni a fe se irasoo fun ile loko obun.
Egbe Ajahiterere Cathedral ti Eko ti nbojato se ywa labe akoso egbeni S. Q. Sagoe.

Ijo Faji

Lati Oju Twa kini bohin wa pe eto ojoba je ayi ti olarinrin ja ti on ni lati ojo ti on ti de Ijo na. O toka ti eka Olorun Egbe na ti iwawo re arabinrin T A Talabi n sakoso. O ni eka egbe na nbiwajaja nina eto wun.
Awon Olofo sebi niwon: Arabirin TA Talabi Alake Arabirin Odintor-Akawe Arabirin Di. O. Olofowokan ati Ara binrin M. A. Akin wa n de ni Iya egbe.



Aworan yi je ti awon ti o sese gba oye ala rinu Ijo S. L. M. E o ti alafia Bolarin ni ibi keta lati owo' oti.

Ole Wo Ile Olorun Ni Ile Ite

Awon olopa agbegbe, Ile Ife ni Ipinle Iwo orun Nigeria ntopa okun-rin kan ti o fo ile Olorun St. Peter's Church, Iremu ni owuro Satide ti a koja ti osi gbe gbo gbo abebe oyinbo.
Lara avon ohun ti ole na gbagbe sile ni a gbo pe awon olopa nlo lati fi mo ibi ti won le wa ole na si.

Lekin isele yi oisise ile Olorun ni ti ojo mu so un onirabin wa kan pe bi eni ti wo ile Olorun na liaro Satide lati so awon ago, oye ale Olufa fun ojo Isini ni onwoye okuzin kan se ehan nka kan ninu ile Olorun na, o nmagbiti on sunmo okanran na ni o be si ita ti osi sa lo, supbon o gbagbe siga, atupo ati emu re sile.
Lekin ti o saro je ti ko ni mu, o pada wa lo rohin fun Alafia Ijo na.

da awon enia pataki ma ru nina awon Olari Ijo lola pela oye omoswe, Awon ti a fan ni oye ojogbon nina eto Olorun ni olofo Ijo C.M.S. Eni owo Patterson ati olofo Ijo Methodist Alafia Soremekan.
Alagba Lonus Mbanefo ni olumoran nipa ofin fun Ijo CMS ti iwo orun Africa ni ogba oye ojogbon nipa ti ofin, Alagba Samuel Manawa si gba oye ojogbon nina i'ni o Science, Ogbem Phillips ti a ti so niupe re iwajaja ni o je so karun ti a da lola. Aba won yo gigi gidi.
Inu wa si tus dan lati gbo pe obabinrin ile Gosi fi M.B.E. da Alafia S.A. Pearse lola. Alafia Pearse ni alabajaja ile Alarun ti gbagbe Eko.
Ki anu etebi oye baye fi o kun lin las ere ati eye ma sa je iwari fun gbagbo wa.

IROHIN

Omo Nigeria Ngba Iyin

Laise awon atayan irohin wa ti ose yi gboje je obun aya fun omo ni Nigeria. Ni gbagbe ona ni a ti nkan sa ra si iwe atunwun awon omo ile wa Eleya haa gbangha ninu irohin ti o kan wa lara lati ode awon onirohin wa. LONDON:- Ni ile Iwan Streatham Parish ti Ijo Anglican si ojo kejila osu karan odun yi, awon owo kan ti gbolu ti fi igban kan je oja alajuru ti oti C M S egbeni T. K. E. Phillips wa lara awon orin ti a te lori daru. Orin na ti a te un ti o yo ipole re lon ere Nigeria k a a gbagbi papo osi gba okan gbagbo awon olagbo re.
Enni o te daru sa ile Iain na, Ogbem A. M. ile eko giga ti Nasirika

AGBAIYE

Stacey so pe ona si wulo pupo fun akase Iyin Ile Olorun ti ile Ogbem Phillips; papa liko ti ako o se ede Ibibile ti Yoruba.
E o ranu pe a da egbeni Phillips ni ala ni ile eko giga Nasirika pela oye ti ojogbon nipa orin.
GHANA:- Ati lasi ile Ibin Saint Augustine ti Ijo Anglican ni Kumasi ni a ti gbo pe a so eto rere ni isin omo ile Nigeria ninu ti o figbakinje Bishop Diaceu Eko, ologbe Adedokun Howells.
Ni isin itanuu ise fun ni May 1967, Archbishop P. Sakysama so nina iwawo re pe omo Ijo ti o si lokiki ni alagbe na isin.
Osise Ijo nibe, Cashel-t list Ayo Fapandun nit omo Iwasa na ni Yoruba. NIGERIA:- Ni ile wa yio ile eko giga ti Nasirika

IKEDE

duru ati piano

Fun gbogbo ohun to je mo orisirisi duru lati titunse

FUN RIRA ATI TITA

FI ORAN LO ELERO DURU

187 HERBERT MACAULEY
PHONE 44129 YABA.